

基于博凯云的 S7-200 PLC 远程监控

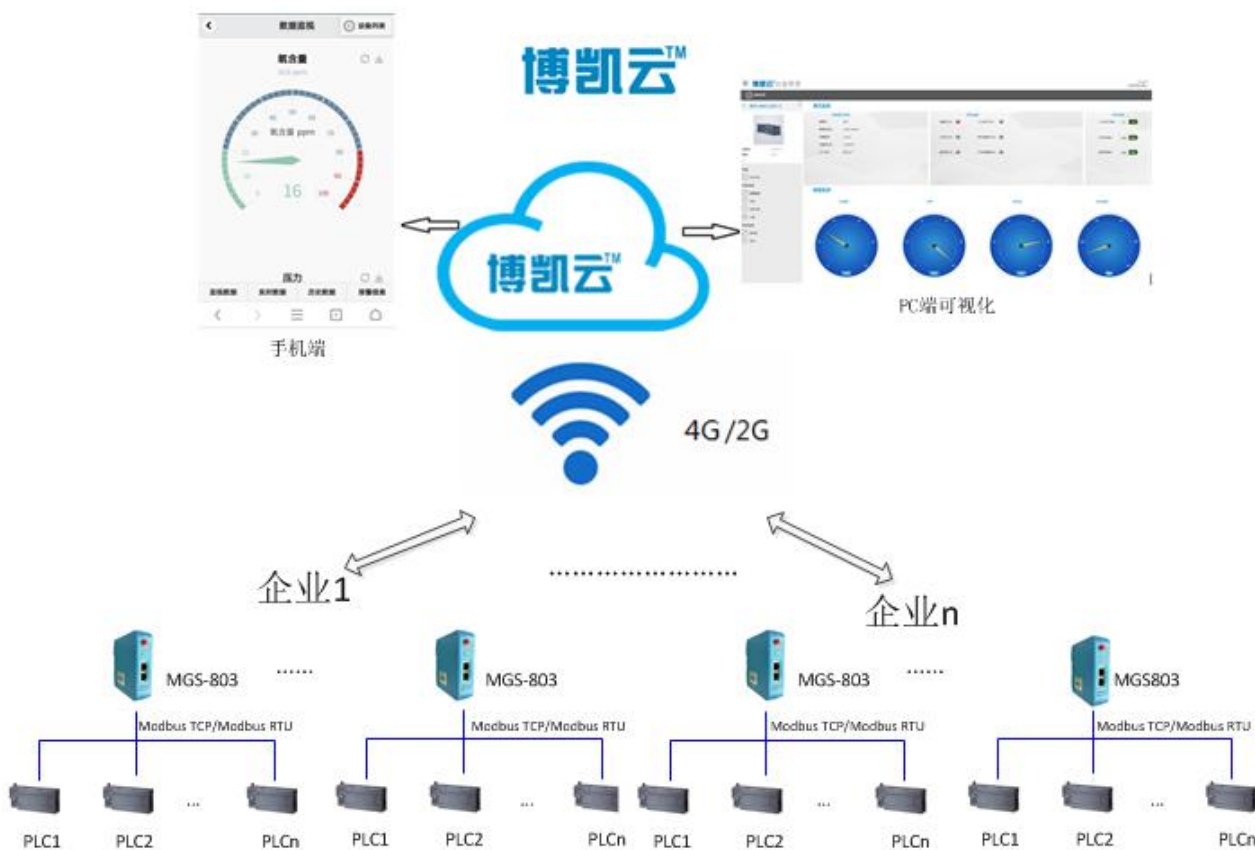
--环保行业

关键词：工业物联网 无线通信/GPRS/4G 远程监控 微信报警 博凯云 智能工业设备云

背景：上海某环保公司，专业从事环保、新材料科技领域的技术开发、服务等业务，致力于国外先进环保技术和产品的引进，为国内企业提供最优环保工程设计方案。目前，客户的方案分布在全国不同地域的不同企业，但还没有满意的方案实现远程、统一管理，而且对于客户现场的异常情况无法及时了解并处理，造成客户满意度下降。

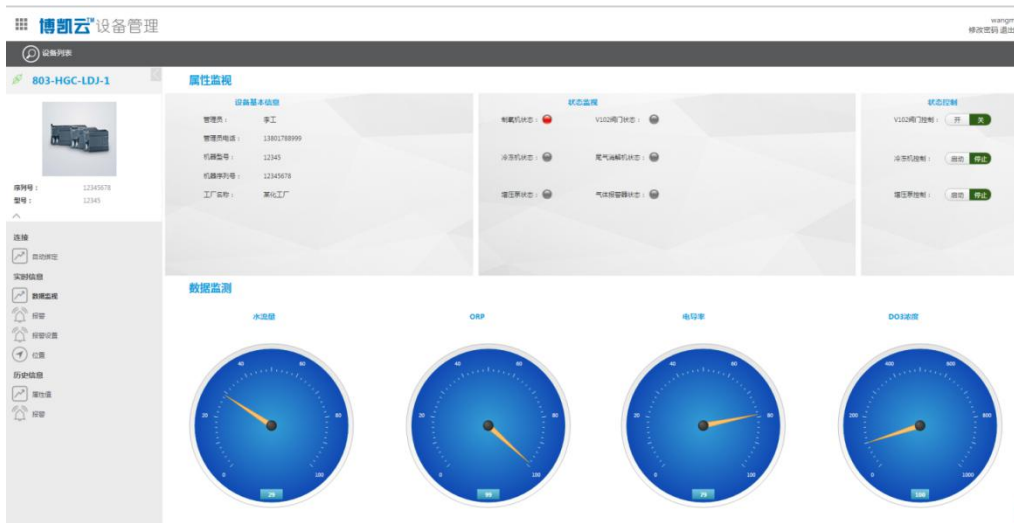
需求：相对本地服务器的有限存储空间，寻求云端存储的扩展性；在 PC 和移动端远程查看电导、ORP、PH 等水质参数和泵阀等状态参数；PC 端查看报警及对应报警企业、地点、设备编号等信息；手机接收、确认报警；历史数据、报警查询等。

解决方案：Modbus/Modbus TCP 转 4G 物联网网关 MGS-803（基站定位）、博凯云

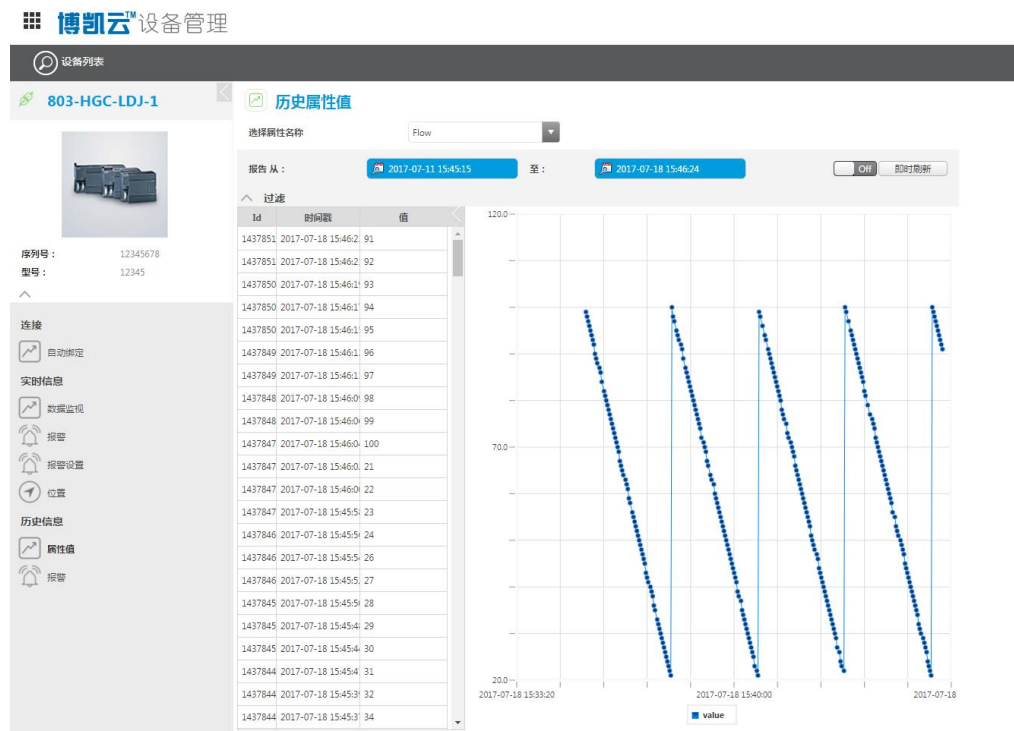


架构图

在本方案中，现场水质传感器和泵阀的主要参数都会上传到现场的主要控制单元西门子 S7-200PLC，上海泗博的 Modbus/Modbus TCP 转 4G 物联网网关 MGS-803，通过 Modbus 串口将 PLC 中采集的各种参数数据和设备状态数据读取上来，并通过无线上传到博凯云。



HTML5 可视化界面--实时监控



HTML5 可视化界面--历史曲线